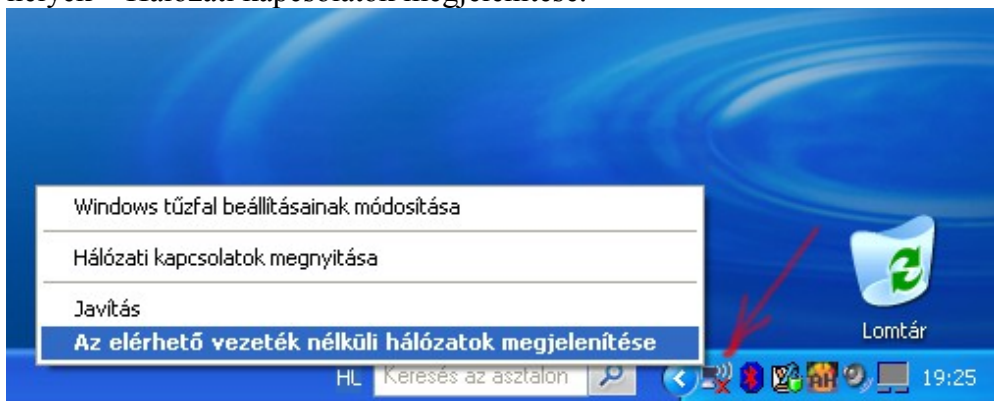
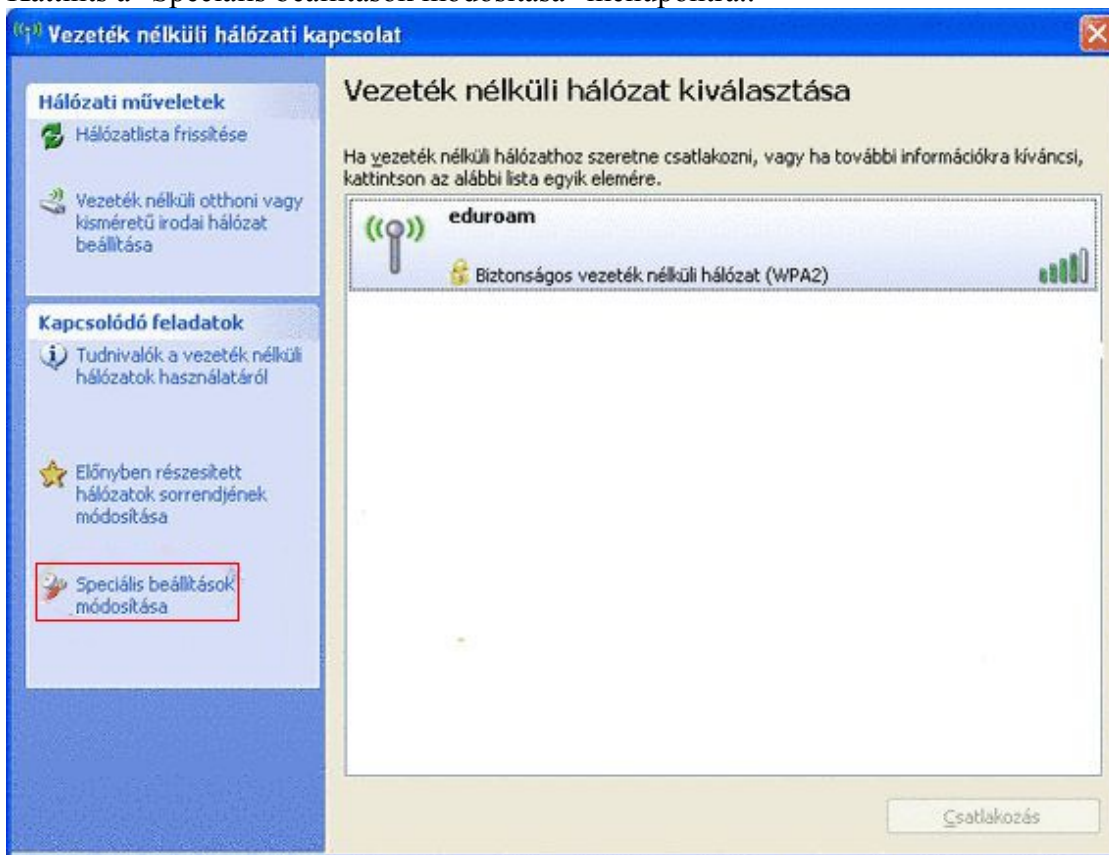


Windows XP

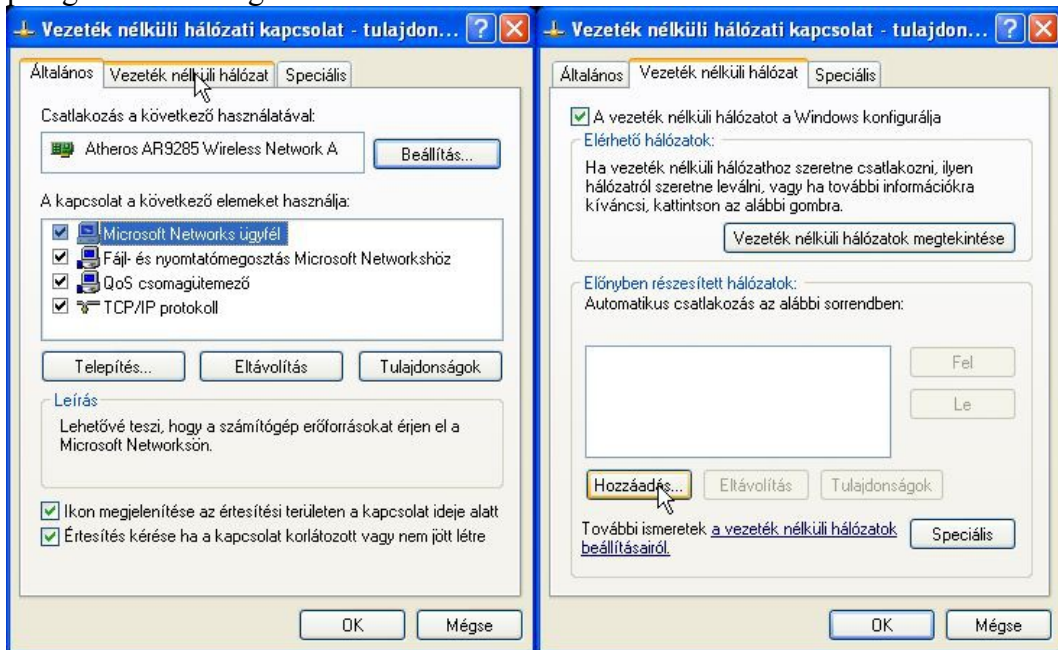
1. Nyisd meg a Vezeték nélküli hálózati kapcsolatok ablakot az 1. ábra alapján vagy Sajátgép > Hálózati helyek > Hálózati kapcsolatok megjelenítése.



2. Kattints a "Speciális beállítások módosítása" menüpontra..

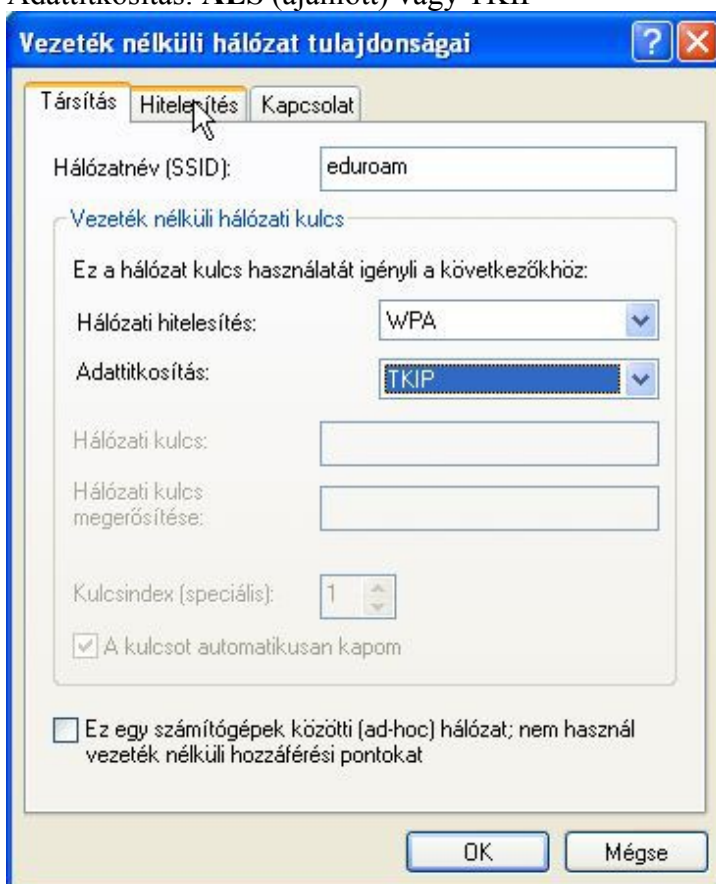


3. A "Vezeték nélküli hálózati kapcsolat" ablakban kattints a "Vezeték nélküli hálózat" fülre, ezen belül pedig a hozzáadás gombra.



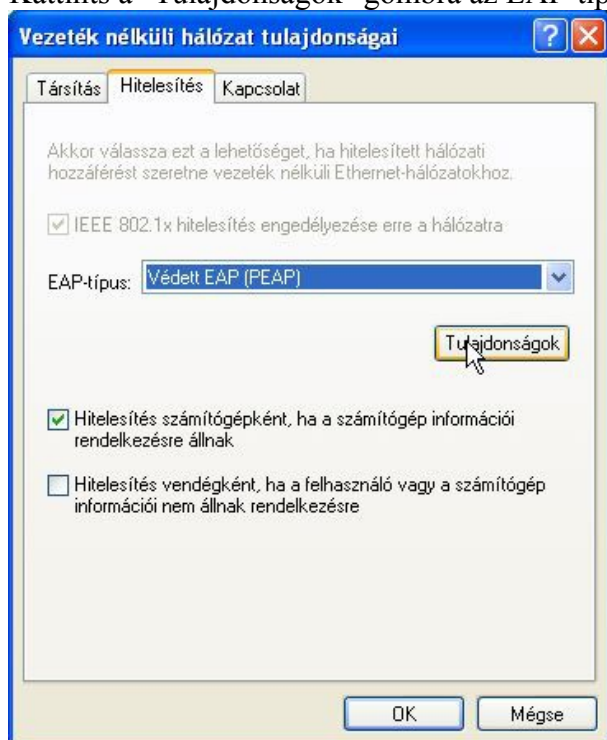
4. Vezetéknélküli hálózat tulajdonságok paramétereit:

- Hálózat név (SSID) : **eduroam**
- Hálózati hitelesítés: **WPA2** (ajánlott) vagy WPA
- Adattitkosítás: **AES** (ajánlott) vagy TKIP



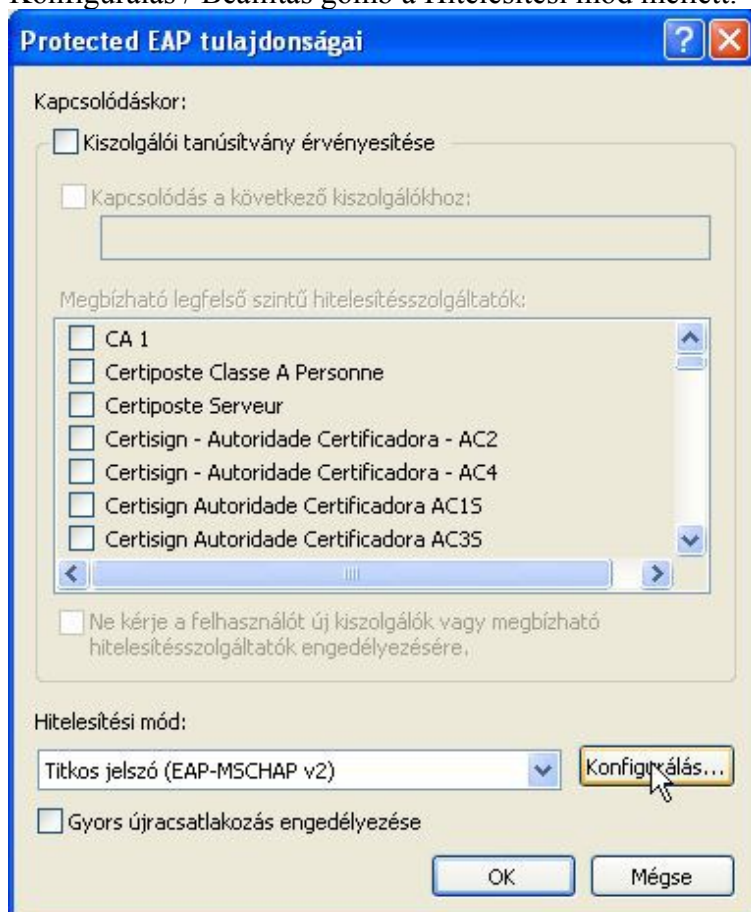
5. Kattints a "Hitelesítés" fülre és válaszd ki ezt az EAP típust: **védett EAP (PEAP)**

6. Kattints a "Tulajdonságok" gombra az EAP-típus alatt.



7. A "Protected EAP tulajdonságai" ablakban a "Kiszolgálói tanúsítvány érvényesítése" **NEM** kell. Válaszd ki a hitelesítési módot a "Protected EAP tulajdonságai" ablakban - Hitelesítési-mód: **titkos jelszó (EAP-MSCHAPv2)**

8. Konfigurálás / Beállítás gomb a Hitelesítési mód mellett.

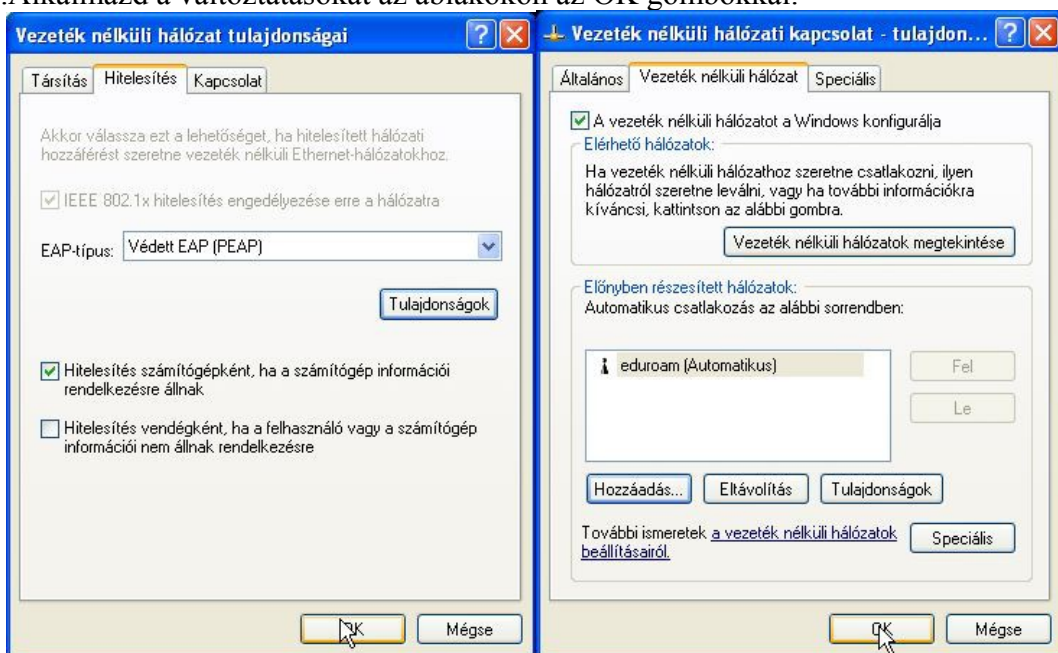


9. EAP-MSCHAPv2 tulajdonságainál "A Windows bejelentkezési nevem..." opciót NEM kell kipipálni.



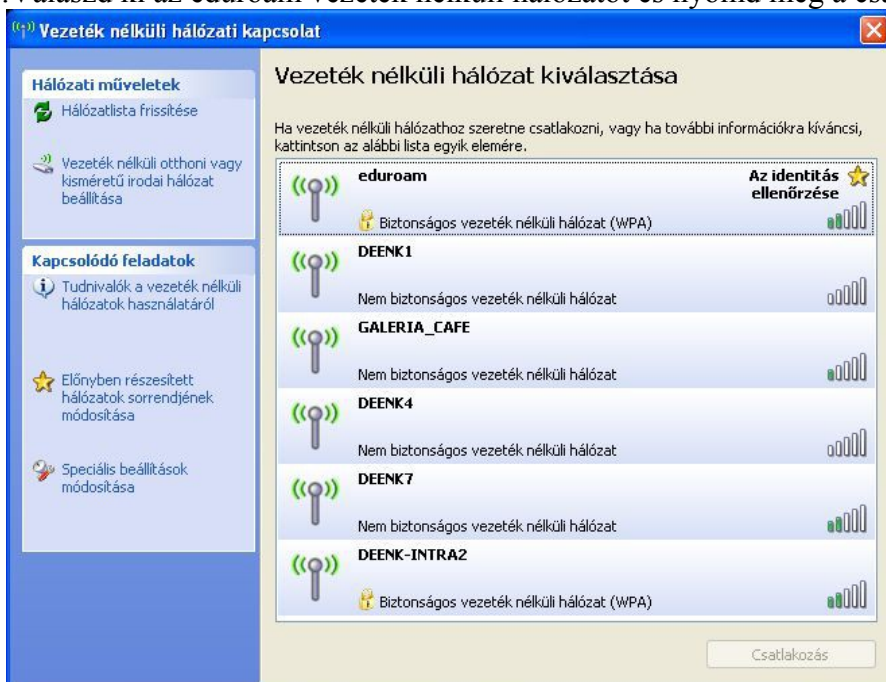
10. A "Kapcsolat" fülre kattintva válaszd ki "Csatlakozás ehhez a hálózathoz, ha a hatótávolságon belül van" opciót

11. Alkalmazd a változtatásokat az ablakokon az OK gombokkal.



12. Nyisd meg a "Vezetéknélküli hálózati kapcsolatok" ablakot az első pont alapján.

13. Válaszd ki az eduroam vezeték nélküli hálózatot és nyomd meg a csatlakozás gombot.



14. A megjelenő ablakban add meg a hálózati azonosítód ebben a formában: **emailcim (@brc.mta.hu)** és a hozzá tartozó jelszavad.
A bejelentkezési tartományt hagyd üresen!



A hitelesítő adatok megadása

Felhasználónév: kisguci.illes@brc.mta.hu

Jelszó: ●●●●●●●●

Bejelentkezési tartomány:

OK Mégse